

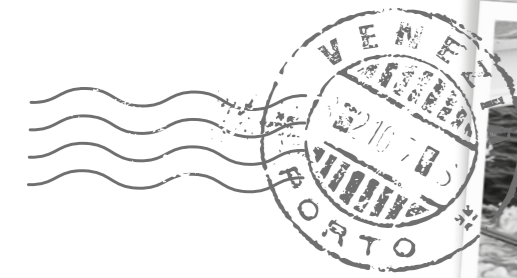


from
ITALY



with
LOVE

Navetta 58



from
ITALY
with
LOVE

L'autentico stile Italiano

Concepiti da talentuosi designers italiani, gli yacht Absolute hanno stile, senza compromessi di funzionalità. Ottime finiture degli interni, realizzati con materiali di design di prima classe, pellami, essenze e superfici di alta qualità.

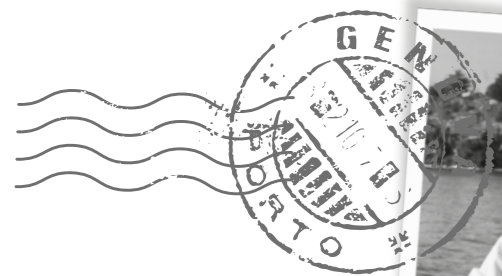
Sorprendenti elementi di design integrati con eleganti layout interni e una superba ergonomia. La visibilità dalla plancia di comando è ottimale, ampia e sicura ai lati dei ponti. Voluminose aree di stivaggio e cabine e toilette spaziose sono il risultato della competenza di Absolute.

The genuine Italian style

Penned by Absolute's talented Italian designers, Absolute Yachts are stylish, without compromising functionality.

Beautifully finished, interiors featuring designer-grade materials, upgraded high quality leathers and solid surfaces, and stunning design elements are integrated with smart interior layouts and superb ergonomics. All-round visibility from well laid-out helms, wide and safe side-decks, abundant storage and spacious cabins and head/shower compartments are the result of Absolute's expertise.





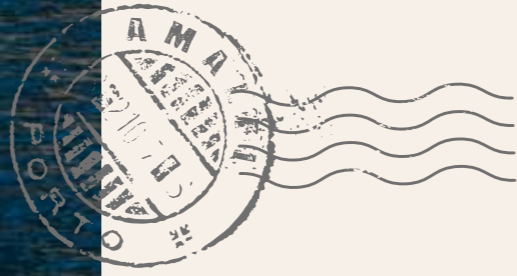
«Uomo libero, sempre caro
ti sarà il mare!»

Charles Baudelaire

*«Free man, you'll always
love the see!»*

Charles Baudelaire





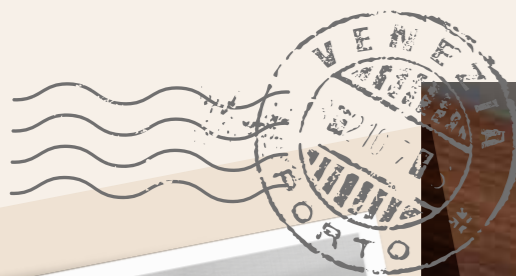
from
ITALY
with
LOVE



«Il mare non è altro che movimento
e amore, è l'infinito vivente»

Jules Verne

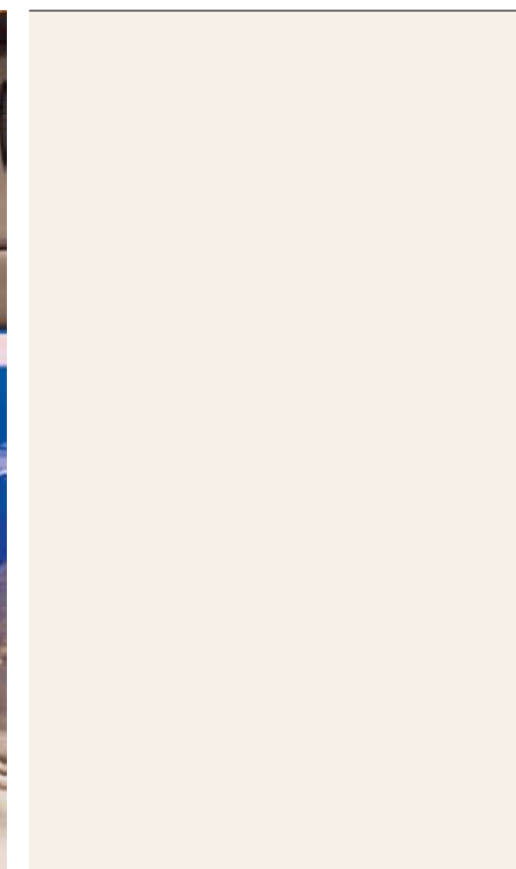




from
ITALY
with
LOVE



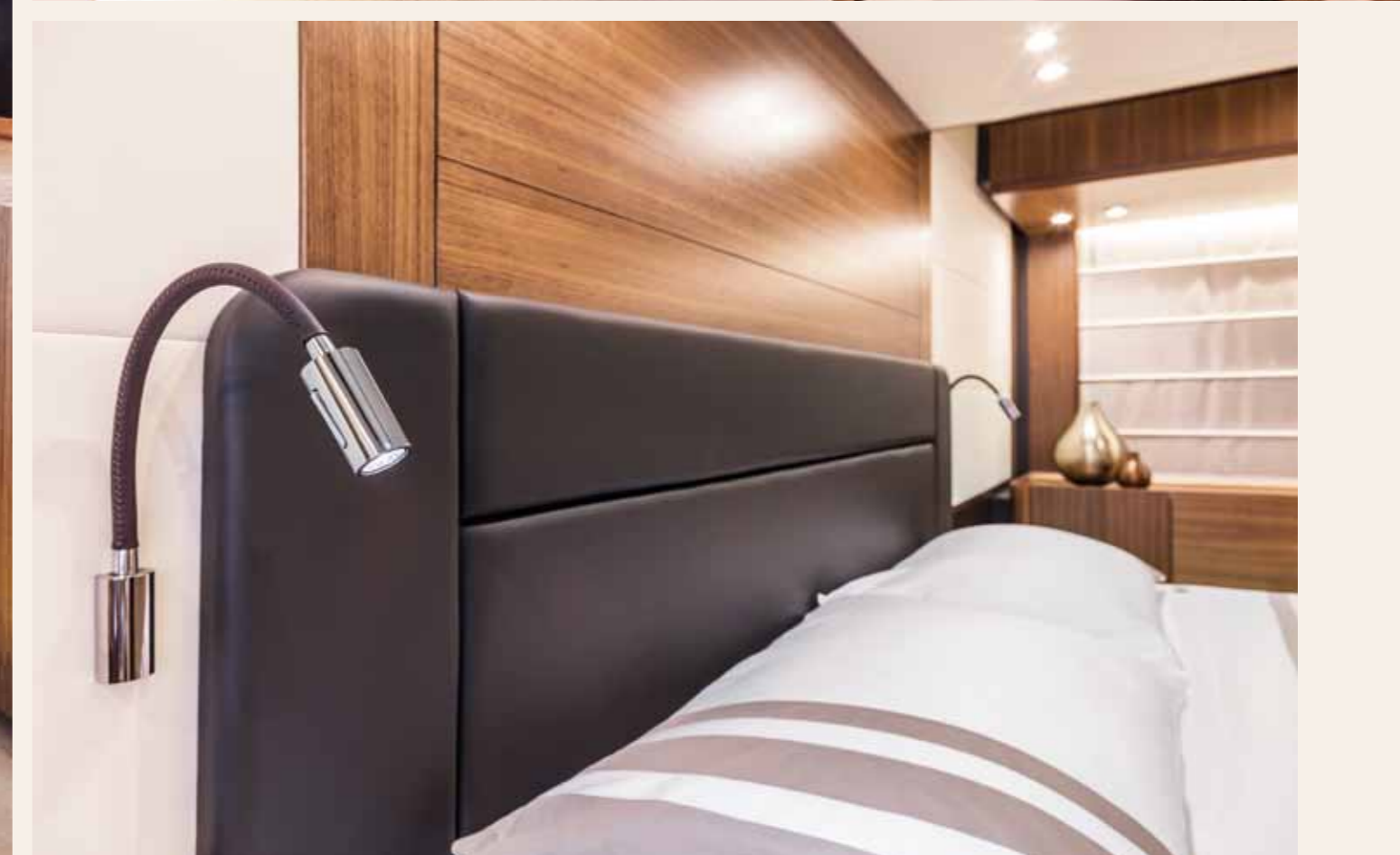
«Sea is simply movement and love,
it's living infinity»
Jules Verne

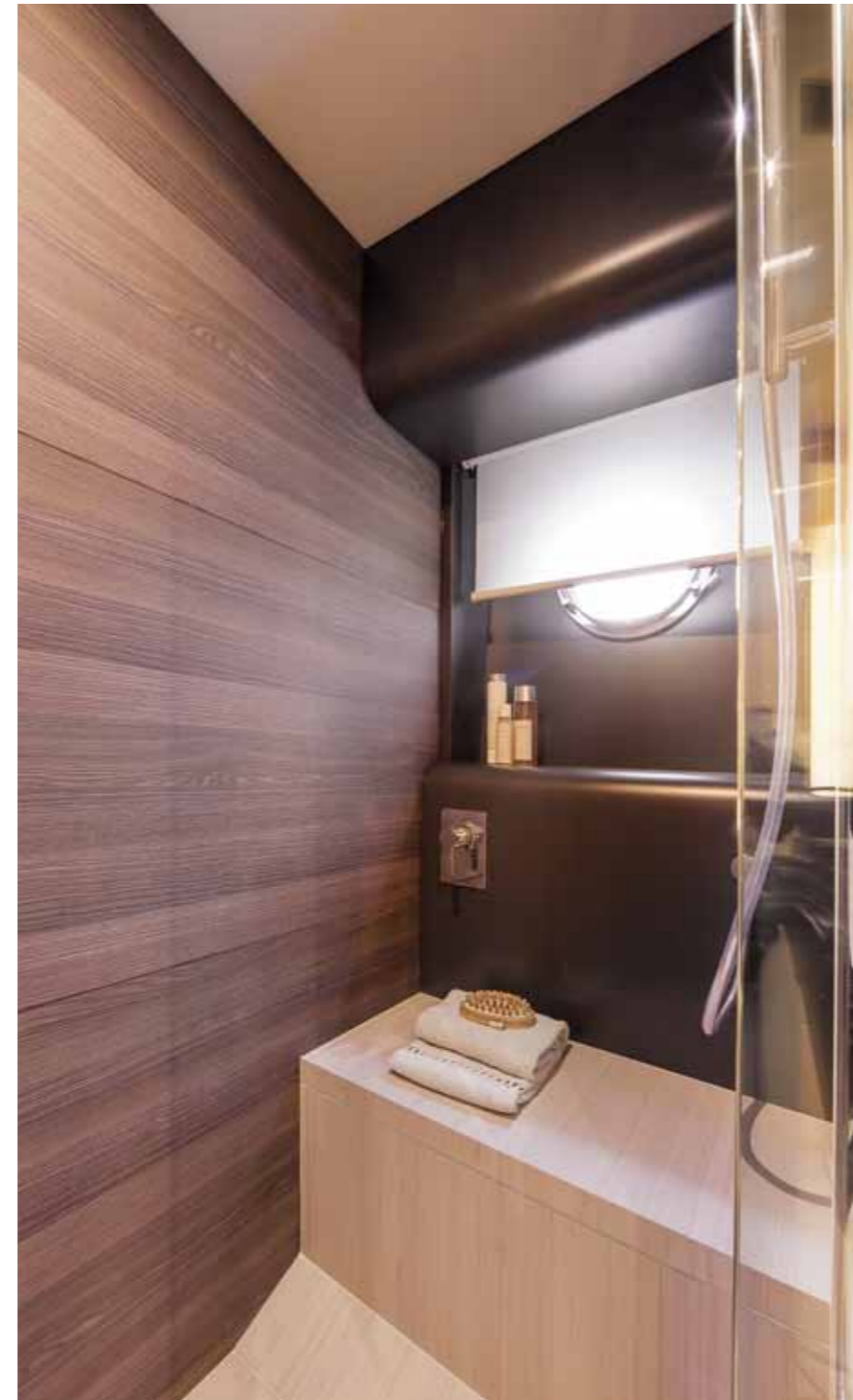


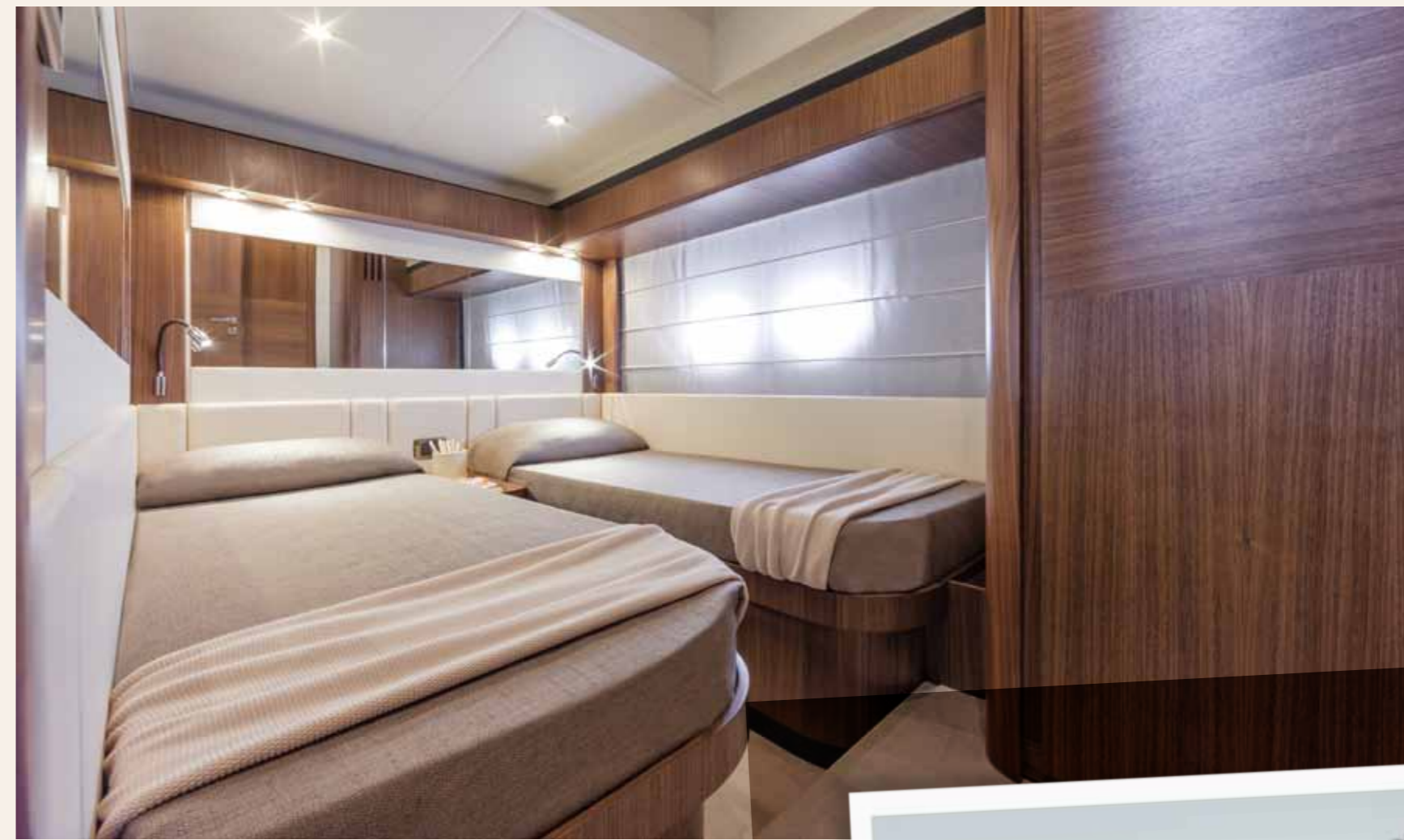


«Di fronte al mare la felicità
è un'idea semplice»

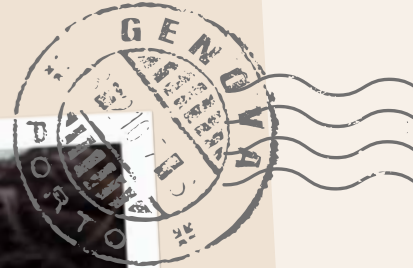
Jean-Claude Izzo







from
ITALY
with
LOVE



«In front of the sea the happiness
is a simple idea»
Jean-Claude Izzo

Navetta 58



To continually improve its models, Absolute reserves the discretion to produce on its own boats all the suitable variations, also in waiver of the specifications contained in catalogues, price lists, technical files, internet websites, advertising, newspaper articles and in every other publication, without any prior notice: even if Absolute tries, its best to update the informative documentation, every type of quoted publication can not be considered a certain and updated source of the current executive specifications.

Absolute boats are offered to the world market and for this reason they can be equipped with standard and optional equipment, different from Country to Country.

The brands and the models of the appliances, audiovisuals, electro-mechanical, hydraulic, electronic, sanitary ware, thermo-technical devices, etc., presented in catalogues, price lists, technical files, internet websites, advertising, newspaper articles, boat shows, visible on board of demonstrative boats, are not binding for Absolute since these brands and models can be modified or revoked by their manufacturers in every moment and without prior notice. These products, installed on board by Absolute, satisfy excellent functionalities and performances and they are chosen by the unquestionable decision of Absolute, on the basis of the availability on the market at the moment of the boats manufacturing.

The characteristics, measures, weights and data given by catalogues, brochures, price lists and advertising are purely illustrative and informative, as they are average values taken from standard products. The pictures published on the web, in catalogues, in advertisements, in newspaper articles, refer to customized versions of the present model. Nothing of this (characteristics, measures, data, photos,...) represents a contractual promise and they can never be considered as estimate elements of the good's compliance, according to the terms of the directive CE 99/44.

The standard and extra equipment reported in catalogues, price lists, technical files, web sites, advertisements, newspaper articles is subject to the availability of the materials and components on the market.

The data regarding performances are declared in good faith, they are purely indicative and approximate, not binding and without any guarantee on the speed and the consumption rate. The data regarding the performances are extremely influenced by environmental factors, for example sea and wind conditions, and they are extremely influenced by the state of the boat itself, i.e. extras equipment installed on board by Absolute or later on, load and crew present on board, hull's cleanliness, condition of the propellers, fuel quality, and so on.

The balance of the boat is influenced by the conditions of the boat itself, for example extra equipment installed on board by Absolute or later, load and crew present on board.

Official Absolute dealers are only the one listed in the web site "www.absoluteyachts.com". These dealers are not Absolute S.p.A. agents and they have no authority to commit Absolute S.p.A. toward third parties.

Possible misprints and typos in catalogues, price lists, technical files, web sites, advertisements, newspaper articles cannot be subject of objection. The brand and the name Absolute are registered and protected at an international level: they belong only to Absolute S.p.A. and they cannot be used nor reproduced in any paper or electronic way, without the previous approval of Absolute S.p.A.

Al fine di migliorare costantemente i propri modelli, Absolute si riserva la facoltà di apportare alle proprie imbarcazioni tutte le varianti ritenute opportune, anche in deroga alle specificazioni contenute in cataloghi, listini-prezzi, schede tecniche, siti internet, pubblicità, articoli giornalistici e in ogni altra pubblicazione, senza alcun preavviso: sebbene Absolute si impegni per aggiornare la documentazione informativa, ogni tipo di pubblicazione citata non può essere considerata come fonte certa e aggiornata delle specifiche costruttive correnti. Le barche Absolute sono proposte al mercato mondiale e perciò possono essere equipaggiate con dotazioni standard ed opzionali differenti da Paese a Paese.

Le marche e i modelli degli elettrodomestici, audiovisivi, elettromeccanici, oleodinamici, elettronici, sanitari, idraulici, termotecnici, ecc... presentati nei cataloghi, nei listini-prezzi, schede tecniche, siti internet, pubblicità, articoli giornalistici, durante i saloni nautici, visibili a bordo di imbarcazioni dimostrative, non vincolano Absolute poiché tali marche e modelli possono essere modificati o revocati dai rispettivi costruttori in qualsiasi momento e senza preavviso. Detti prodotti installati a bordo da parte di Absolute soddisfano funzionalità e prestazioni eccellenti e sono scelti a insindacabile giudizio di Absolute in base alla reperibilità sul mercato al momento della fabbricazione delle barche.

Le caratteristiche, le misure, i pesi ed i dati risultanti da cataloghi, deplianti, listini-prezzi, pubblicità sono meramente illustrativi ed informativi, essendo valori medi ricavati per il prodotto standard. Le fotografie pubblicate su internet, nei cataloghi, nelle pubblicità, negli articoli giornalistici si riferiscono a versioni personalizzate del presente modello. Nulla di tutto ciò (caratteristiche, misure, dati, foto, ecc...) costituisce promessa contrattuale e in nessun caso possono essere considerati come elementi di valutazione della conformità del bene, secondo i termini della direttiva CE 99/44.

L'equipaggiamento standard e opzionale riportato nei cataloghi, listini-prezzi, schede tecniche, siti internet, pubblicità, articoli giornalistici è soggetto alla reperibilità dei materiali e componenti sul mercato.

I dati relativi alle prestazioni sono divulgati in buona fede, sono puramente indicativi e approssimativi, e non sono vincolanti senza alcuna garanzia né sulle velocità né sui consumi. Essi sono fortemente influenzati dai fattori ambientali, come per esempio le condizioni del mare e del vento, e sono fortemente influenzati dalle condizioni della barca stessa, come per esempio equipaggiamenti opzionali installati a bordo sia da Absolute che successivamente, carico ed equipaggio imbarcati, pulizia della carena, stato delle eliche, messa a punto dei motori, qualità del carburante, e così via. L'assetto dell'imbarcazione è influenzato dalle condizioni dell'imbarcazione stessa, come per esempio equipaggiamenti opzionali installati a bordo sia da Absolute che successivamente, carico ed equipaggio imbarcati, e così via.

I concessionari ufficiali di Absolute sono esclusivamente quelli elencati di volta in volta nel sito web www.absoluteyacht.com. Detti concessionari non sono agenti di Absolute S.p.A. e non hanno nessuna facoltà di impegnare Absolute S.p.A. in alcun modo nei confronti di terzi.

Eventuali errori di stampa e refusi tipografici presenti nei cataloghi, listini-prezzi, schede tecniche, siti internet, pubblicità, articoli giornalistici non possono essere oggetto di contestazione. Il marchio e il nome Absolute sono registrati e protetti a livello internazionale: appartengono esclusivamente ad Absolute S.p.A. e non possono essere utilizzati né riprodotti in alcun modo, cartaceo o elettronico, senza la preventiva approvazione di Absolute S.p.A.



Total length	Lunghezza FT	17,00 m	55 9"
Width	Larghezza	5,00 m	16 5"
Fresh water tank	Serbatoio acqua dolce	600 l	158,51 Us gal
Fuel tank capacity	Serbatoi carburante	2.400 l	634,03 Us gal
Number of beds	Posti letto		6 + 2
Max. persons capacity	Portata max persone		No. 14
Type-approval	Categoria		CE B

Volvo Penta Engines - Motori:	2xD6-IPS600 (2x320 Kw-2x435 HP)	
	2xD11-IPS800 (2x460 Kw-2x625 HP)	

Volvo Penta	2xD6-IPS600	2xD11-IPS800
Cruising speed	16 Kn	20 Kn
Consumption lt/mile*	5,30	8,00
Consumption gal/mile*	1,40	2,35
Consumption Lt/h*	85	160
Consumption gal/h*	22,46	22,46
Maximum speed	23 kn	28 kn

* Total consumption for the 2 engines - Consumo totale per i 2 motori

Photos by Alberto Cocchi and Gianluca Burzoni
Thanks to: LDI Design, PENTA LIGHT, IVV Industria Vetraria Valdarnese, VERVE, TOSCA BLU - toscablu.it



www.absoluteyachts.com   

marketing@absoluteyachts.com

via Petrarca, 4 - 29027 Podenzano (Italy)

+ 39 0523 354011

